



# 笑顔 をあきらめない。

理学療法士は、  
“身体づくり”と“生活動作”の  
専門家です。



## Q&A

**Q** 理学療法士って何ですか？

**A** ケガや障害に対して、運動療法や物理療法を通じて治療を行い動作の回復を図ります。また、障害を持つ人に限らず、健康増進・維持を目的に理学療法を通じて指導と助言を行います。

**Q** どうしたら理学療法が受けられますか？

**A** 理学療法は病院や診療所、介護保険関連施設など様々な場所で受けることができます。お近くの医療機関・介護保険施設等の相談窓口にお問い合わせください。

**Q** 理学療法士になるにはどうしたらよいですか？

**A** 専門学校や大学等で3年もしくは4年間で理学療法士として必要な知識や技術を学び、後に国家試験に合格することで理学療法士になります。

**Q** 今後の理学療法士の活躍の分野は？

**A** 元々は脳卒中や骨折患者を中心としてきましたが、最近では呼吸器疾患や心疾患、がんも対象となってきました。加えて、高齢者の介護予防・フレイル予防・健康増進、メタボリックシンドロームなどの生活習慣病に対する指導、スポーツ現場・産業分野などの活躍の場が広がっています。

公益社団法人 日本理学療法士協会

〒106-0032 東京都港区六本木7-11-10  
TEL:03-5414-7911 FAX:03-5414-7913

日本理学療法士協会

検索

# 理学療法士 ガイド

理学療法士って  
どんな仕事



公益社団法人

日本理学療法士協会

Japanese Physical Therapy Association

ずっとサポートします!



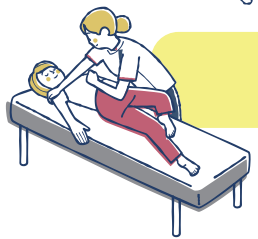
# 理学療法士は人生のさまざまな場面をサポートします。

理学療法士は、「赤ちゃん」から「お年寄り」までの人生のさまざまな場面でサポートいたします。  
みなさまがより良い人生をお送りできるよう、理学療法士は活動しています。



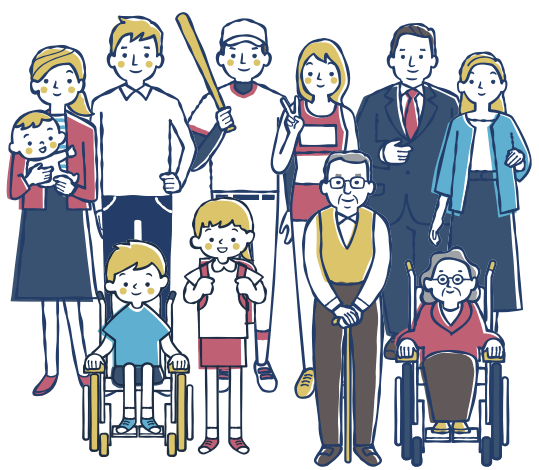
市・区役所 / 保健所 / 保健センター / 地域包括支援センター

大学院 / 研究所 / 企業



病院 / 診療所

つらしょ  
通所リハビリテーション / 訪問リハビリテーション / 老人保健施設 / 住宅改修・福祉用具のアドバイス



障害者福祉センター / 障害児(者)つらしょ通所・入園施設 / ハローワークでの就労支援 / 特別支援学級・学校

介護予防 / 健康増進 / 生活習慣病予防サービス / フレイル予防



子ども～女性・アスリートのスポーツ支援

