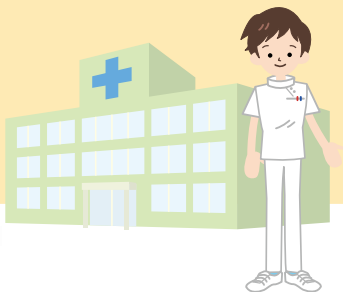


あなたの生活と理学療法



あなたの身近に理学療法士がいます

理学療法士は、「赤ちゃん」から「高齢者」までの人生のあらゆる場面でサポートします。みなさまがより良い人生をお送りできるよう、理学療法士は活動しています。



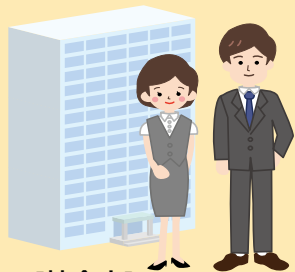
[赤ちゃん]発達支援



[子ども]就学支援



[学生]スポーツ・健康づくり



[社会人]就労支援
生活習慣病予防



[肩関節周囲炎の人]理学療法



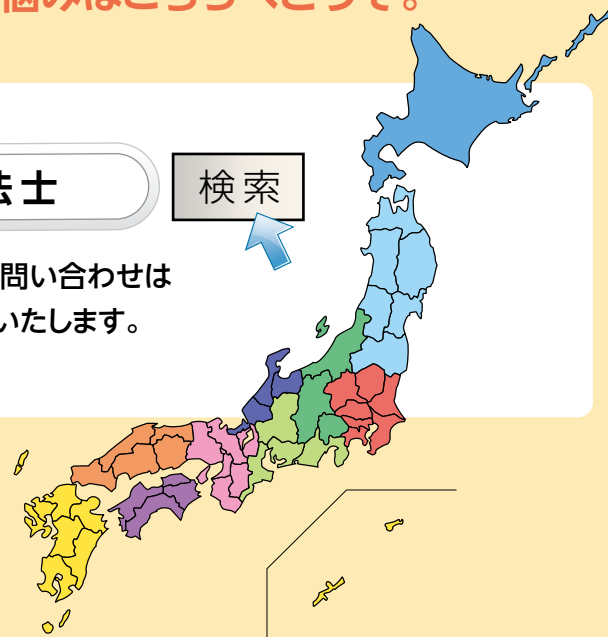
[高齢者]介護予防・自立支援

全国47都道府県に理学療法士会があります！
地域ごとのお悩みはこちらどうぞ。

理学療法士

検索

本冊子に関するお問い合わせはこちらからお願いいたします。



参考・引用資料

- P2 Raoof MA, Lone NA, et al: Etiological factors and clinical profile of adhesive capsulitis in patients seen at the rheumatology clinic of a tertiary care hospital in India. Saudi Med J. 2004; 25: 359-362.
P5～6 理学療法ガイドライン（第2版）



発行 公益社団法人 日本理学療法士協会
〒106-0032 東京都港区六本木7-11-10
JPTA TEL: 03-5843-1747 FAX: 03-5843-1748



【第1版】 (令和4年3月31日現在)
協力 川井誉清 橘 信基 中嶋芳乃 中嶋良介
原 素木 水飼優宏 宮下直也
制作 理学療法ハンドブック作成部会
大野智之 辰巳昌高 長谷川大悟 石塚亮平
清水夏生 福嶋 篤 松田洋平 峯 貴文
渡邊基起 及川龍彦