

あなたの生活と理学療法



あなたの身近に理学療法士がいます

理学療法士は、「赤ちゃん」から「高齢者」までの人生のあらゆる場面でサポートします。みなさまがより良い人生をお送りできるよう、理学療法士は活動しています。



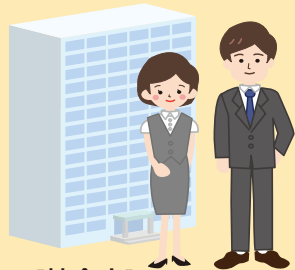
[赤ちゃん]発達支援



[子ども]就学支援



[学生]スポーツ・健康づくり



[社会人]
就労支援
生活習慣病予防



[心筋梗塞・心不全になった人]
リハビリテーション・
日常生活指導



[高齢者]
介護予防・自立支援

全国47都道府県に理学療法士会があります！
地域ごとのお悩みはこちらどうぞ。

理学療法士

検索

本冊子に関するお問い合わせは
こちらからお願いいたします。



参考・引用資料

P5 日本循環器学会 / 日本心不全学会合同ガイドライン：
急性・慢性心不全診療ガイドライン（2017年改訂版）