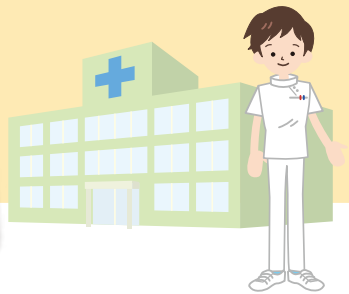


# あなたの生活と理学療法



## あなたの身近に理学療法士がいます

理学療法士は、「赤ちゃん」から「高齢者」までの人生のあらゆる場面でサポートします。みなさまがより良い人生をお送りできるよう、理学療法士は活動しています。



[赤ちゃん]発達支援



[子ども]就学支援



[学生]スポーツ・健康づくり



[社会人]就労支援  
生活習慣病予防



[栄養、嚥下]理学療法



[高齢者]介護予防・自立支援

全国47都道府県に理学療法士会があります！  
地域ごとのお悩みはこちらへどうぞ。

理学療法士

検索

本冊子に関するお問い合わせは  
こちらからお願いいたします。



### 参考・引用資料

- P 5 出典：厚生労働省「令和2年（2020）人口動態統計月報年計（概数）の概況
- P16 適切なたんぱく質摂取量の図は東京都福祉保健局東京都介護予防・フレイル予防ポータルホームページを参考  
[https://www.fukushihoken.metro.tokyo.lg.jp/kaigo\\_frailty\\_yobo/yobou/point\\_eiyo/02.html](https://www.fukushihoken.metro.tokyo.lg.jp/kaigo_frailty_yobo/yobou/point_eiyo/02.html)

発行 公益社団法人 日本理学療法士協会  
〒106-0032 東京都港区六本木7-11-10  
JPTA TEL：03-5843-1747 FAX：03-5843-1748



【第1版】 (令和4年3月31日現在)  
協力 吉田 剛 高橋浩平  
制作 理学療法ハンドブック作成部会  
大野智之 辰巴昌高 長谷川大悟 石塚亮平  
清水夏生 福嶋 篤 松田洋平 峯 貴文  
渡邊基起 及川龍彦