

COPD とは？

Chronic **O**bstructive **P**ulmonary **D**isease
慢性 閉塞性 肺 疾患

COPDは、「タバコ煙を主とする**有害物質**を長期に吸入することで生じる肺の疾患であり、呼吸機能検査で**気流閉塞**を示す」と定義されています。**受動喫煙**などの影響によって非喫煙者に発症することもあります。

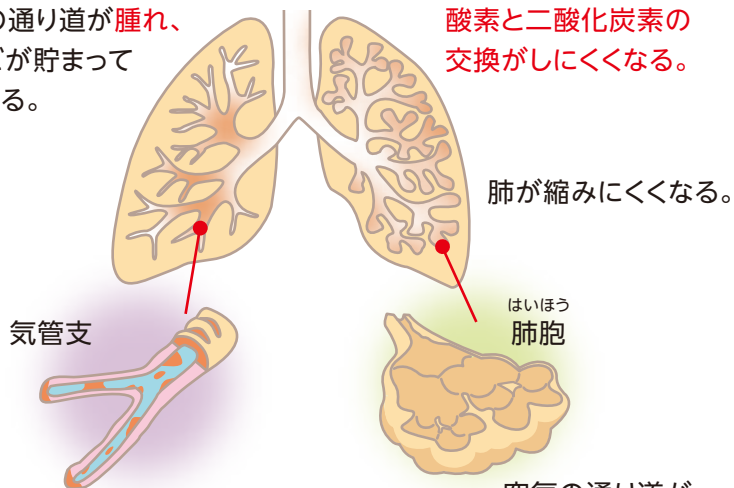


病態

気管支(気道)と肺の炎症によって障害が生じます

空気の通り道が**腫れ**、
痰などが貯まって
狭くなる。

酸素と二酸化炭素の
交換がしにくくなる。



肺が縮みにくくなる。

気管支

はいほう
肺胞

炎症で空気の通り道が
狭くなる。

空気の通り道が
潰れやすくなる。