

# 症状

## 症状

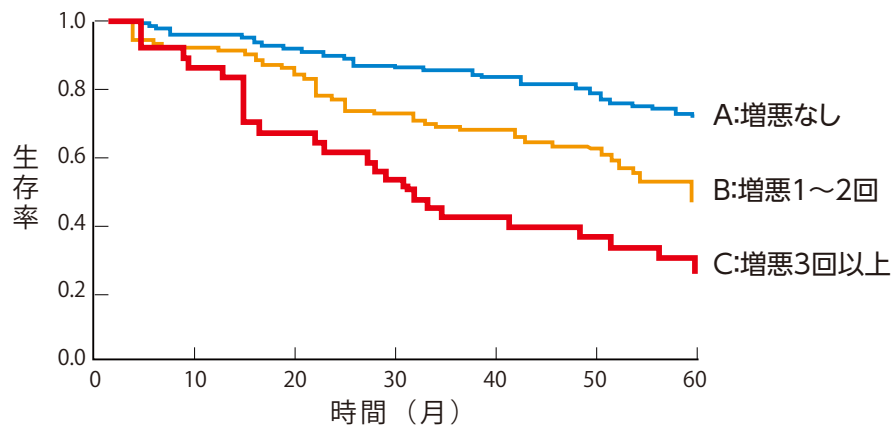
- 「以前より動いた時に苦しいなあ」と感じる場合があります
- 多くの場合、歳のせいだと勘違いして発見を遅らせます
- 病態が進むと、息が吐きづらくなって呼吸困難が強くなります
- 食欲不振などから体重減少も起こります
- 長く続く咳や痰が認められることもあります



## COPDの増悪とは

息切れや咳、痰の増加、胸部不快感や違和感の出現あるいは増強などを認め、今までの状態から悪化し治療変更が必要となる状態のことを言います。

- COPDは呼吸器感染症や大気汚染などによって増悪することがあります(約30%は原因不明)
- 増悪は呼吸機能や生活の質を低下させ、生命予後も悪化させます



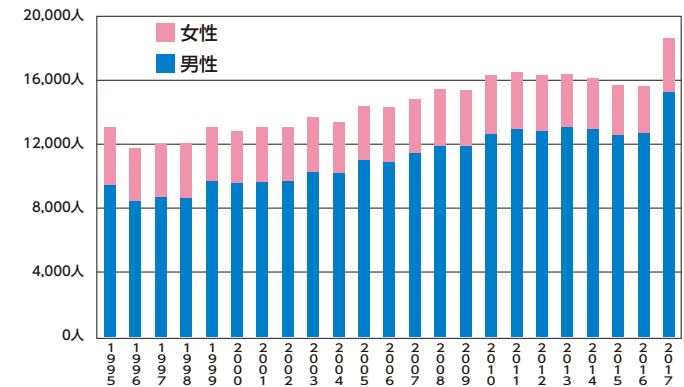
増悪の頻度が高くなるにつれて生存率は低下するため、予防が大切です。

改変引用：Soler-Cataluna JJ et al:Thorax 2005;60:925-931

# COPDの怖さ

## 日本におけるCOPD死亡者数の推移

COPDによる死亡者数は年々増加傾向であり、2017年での死亡者数は18,523人でした。これは交通事故による年間死亡者数の約6倍です。

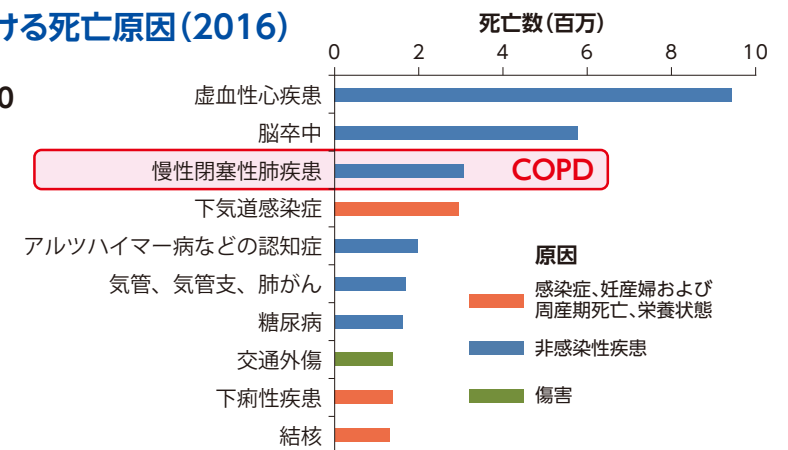


一般社団法人 GOLD 日本委員会ホームページより ([http://www.gold-jac.jp/copd\\_facts\\_in\\_japan/](http://www.gold-jac.jp/copd_facts_in_japan/))

**COPD は日本人男性の死因の第 8 位で、女性の死因の第 11 位です**  
**世界全体で死因の第 3 位です!**

## 世界における死亡原因 (2016)

### 死因 Top10 (2016)



改変引用：Global Health Estimates 2016: Disease burden by Cause, Age, Sex, by Country and by Region, 2000-2016. Geneva, World Health Organization; 2018.