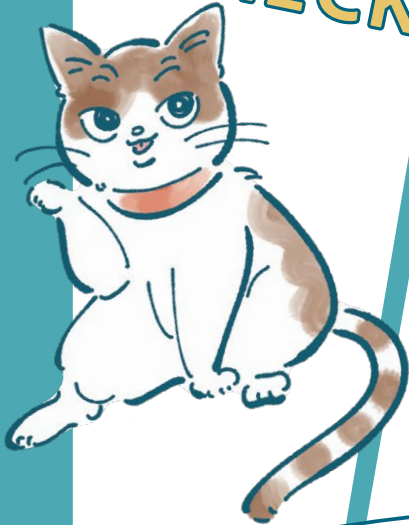


CHECK!



LINE登録で
新人PT向けの情報を
ゲットしよう!

入会手続きの受付開始や
都道府県理学療法士会での
新人オリエンテーション
開催情報などを発信します!
まずは友だち追加してみてね。

LINE友だち追加は
こちらから!



※新人PT向けの研修は開催の有無も含め、各都道府県によって内容が若干異なります。

日本理学療法士協会 入会手続きのご案内

2024年度ご入会の申込は4月1日(月)より受付開始します



約1ヶ月後

まずはスマホで申し込み!

- ・ご自宅、勤務先などの情報を入力してください。
- ・クレジットカードor口座振替で入会金/会費の
納入方法を指定してください。
- ・PCからでも登録可能です。

※3ヶ月以内に会費納入方法のご登録がない場合、
入会申請が無効となります。



決済完了後、
会員証が届きます!

- ※日本理学療法士協会・各都道府県士会理事会で
正式承認後に発送となります。
- ※クレジットカードはご登録のカードに請求致します。
- ※口座振替の場合は、4~6週間後、
自動引き落としとなります。

＼早期入会特典／
無料eラーニングをご提供!

視聴申込は7月31日(水)まで受付。
入会申請から2~3週間後から
視聴申込が可能となるため、
余裕をもって入会申請を
お願いします!



フォロー・登録して最新の情報を受け取ろう!

PT協会 各種SNSはこちら

X (旧 Twitter)



YouTube



Facebook

